

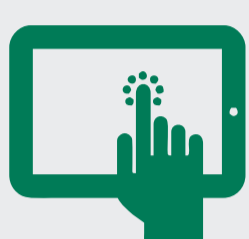
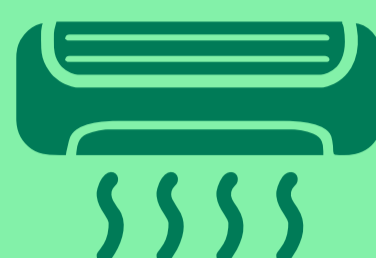


RESPONSABILIDADE AMBIENTAL

RESPEITAR O MEIO AMBIENTE E PRATICAR AÇÕES QUE RESULTEM NA PRESERVAÇÃO AMBIENTAL FAZ PARTE DA CULTURA DA GLOBALBLUE, ASSIM, ACREDITAMOS QUE POR MEIO DE NOSSOS RECURSOS E COLABORADORES PODEMOS CONTRIBUIR PARA A CONSCIENTIZAÇÃO DO USO RACIONAL DE RESERVAS DE ENERGIA E DE MATÉRIA PRIMA UTILIZADA NO COTIDIANO EMPRESARIAL.

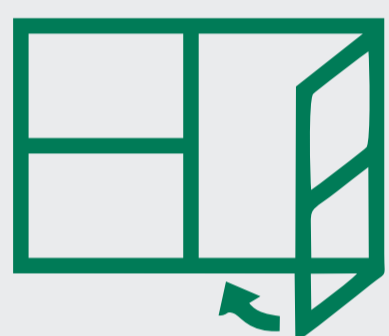
A POLÍTICA CORPORATIVA DE MEIO AMBIENTE, DECLARA QUE A GLOBALBLUE RECONHECE SUA RESPONSABILIDADE E INCENTIVA ALGUMAS AÇÕES PARA INCENTIVO DO CONSUMO CONSCIENTE:

O USO DE APARELHOS AR CONDICIONADO INVERTER, QUE ECONOMIZA CERCA DE 60% DE ENERGIA.



A DIMINUIÇÃO DO USO DE PAPEL FOLHA A4 PARA IMPRESSÕES E A EXTINÇÃO DO RELATÓRIO GERENCIAL EM PAPEL, QUE POR SUA VEZ AGORA É GERADO E DISTRIBUÍDO DE MANEIRA TOTALMENTE DIGITAL.

UTILIZAÇÃO DE CANECAS AO INVÉS DE COPOS DE PLÁSTICO PARA CONSUMO DE ALIMENTOS LÍQUIDOS.



O DIMENSIONAMENTO E POSICIONAMENTO ESTRATÉGICO DAS JANELAS, PERMITINDO O MÁXIMO APROVEITAMENTO DA LUZ NATURAL, DIMINUINDO O CONSUMO DA ENERGIA ELÉTRICA NO HORÁRIO DE EXPEDIENTE.

UTILIZAÇÃO DE PISO FRIO, CAUSANDO MENOR IMPACTO NA PARTICIPAÇÃO DO AQUECIMENTO DO AMBIENTE, DIMINUINDO A NECESSIDADE DO USO DO AR CONDICIONADO, GERANDO ECONOMIA NO CONSUMO DE ENERGIA ELÉTRICA.



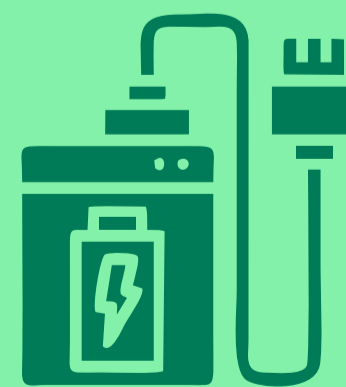
ECONOMIA DE ENERGIA PELA AQUISIÇÃO DE LÂMPADAS ECONÔMICAS, MANTER LUZES APAÇADAS EM AMBIENTES OCIOSOS, DESLIGAR MÁQUINAS E EQUIPAMENTOS AO FIM DO EXPEDIENTE DE TRABALHO.

CONSERVAR OS RECURSOS NATURAIS POR MEIO DA PRÁTICA DE RECICLAGEM E OUTROS MÉTODOS APROPRIADOS.



FECHE AS PORTAS DOS SANITÁRIOS AO UTILIZÁ-LOS, EVITANDO ASSIM VAZÃO X DO AR CONDICIONADO.

EVITE DEIXAR CARREGADORES DE CELULAR E NOTEBOOK CARREGANDO À TOA.



AO FINAL DO EXPEDIENTE, OU AO SE AUSENTAR DA SALA POR LONGO PERÍODO DESLIGUE O COMPUTADOR E MONITOR, APAQUE AS LUZES E DESLIGUE O AR CONDICIONADO.

